



2013



RM 1260
FAST OCEAN SAILING

© HANSON BOATWORK RAPPE

*Vitesse étonnante,
lumière intérieure exceptionnelle,
respect de l'environnement...*

DESIGN

*Dès le premier regard, le RM 1260 vous séduira :
lignes à la fois actuelles et élégantes,
équilibre des formes, recherche esthétique
dans les moindres détails :
un très beau bateau assurément.*

*At first glance, the RM 1260 will seduce you:
modern lines, well balanced esthetically,
a very nice yacht.*

GRÉEMENT PLAN DE VOILURE

*- Élégance d'un plan de voilure
élancé et équilibré.
- Performance grâce à un
équipement hors du commun et
un rapport poids / surface idéal.
- Sécurité avec un équilibre sous
voiles parfait et un gréement
de cotre avec trinquette.*

*- Elegant, well balanced rigging.
- Performance with a perfect ratio
of weight to sail surface.
- Security with a perfect balance
under cutter rig sail with stay-sail.*

*À noter que le RM 1260 pourra être équipé
d'un mât carbone qui permettra de tirer la
quintessence de ce voilier « d'exception ».*

*Note that the RM 1260 can be furnished
with a carbon mast to make the most
of this "exceptional" yacht.*





AMÉNAGEMENT INTÉRIEUR

Dès l'entrée dans la cabine du RM 1260, vous comprendrez que vous êtes dans un voilier différent :

- Descente très douce, facilité de communication entre le cockpit et la cabine.
- Luminosité exceptionnelle à 180°, gage d'agrément (anti mal de mer) et de sécurité (veille interne)
- Volume et fonctionnalité : très nombreux rangements, local technique, vastes placards et équipets.
- Design très contemporain : lignes très pures, couleurs chaudes : camaïeu de blanc, de beige et de chocolat.

As soon as you enter the RM 1260, you will see an astoundingly different boat:
A very fluid companion way, good communication between the cockpit and the cabin.
Exceptional visibility 180° proven anti sea sickness and security.
Volume and functionality: lots of cupboards, sail locker, and lots of cubbyholes.
Modern contemporary pure lines, warm colours: shades of white, beige and chocolate.



PLAN DE PONT

Une recherche ergonomique poussée pour des manœuvres faciles et sûres.
Beaucoup d'espace pour le confort et la sécurité : largeur des passavants, cadènes rentrées,
Une volonté d'élégance et d'esthétisme : lignes tendues, antidérapant gris clair, pavois qui ceinture la coque,...

Safe and easy maneuvering with advanced ergonomic research.
Plenty of space with comfort and safety: width of side-decks, folding chain-plates.
A commitment to style and aesthetic: amazing lines, grey non slip paint, gunwale that surrounds the hull.

À noter : possibilité de choisir entre une barre franche ou une double barre à roue.

Note: The choice between tiller or double helm.



CARÈNE & APPENDICES

La carène du RM 1260 s'inspire directement des voiliers de course au large : puissance et stabilité. À noter qu'il s'agit bien évidemment d'une carène à vrais bouchains, gage de rigidité, de stabilité et de performance.

Cette carène a été conçue pour accueillir deux configurations d'appendices :



1. **Bi quille - mono safran** pour limiter le tirant d'eau et conserver des performances élevées (tout en profitant d'un bateau qui se pose à marée basse ou sur un quai).



2. **Mono quille - bi safran** pour disposer de performances maximales (associé ou non avec un mât carbone).

The RM 1260's hull design is inspired directly by ocean racing yachts: power and stability. Note that the obvious chines in the hull promise rigidity, stability and performance. The hull was designed to accommodate two design options:

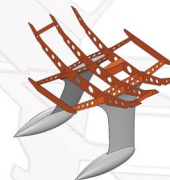
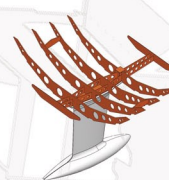
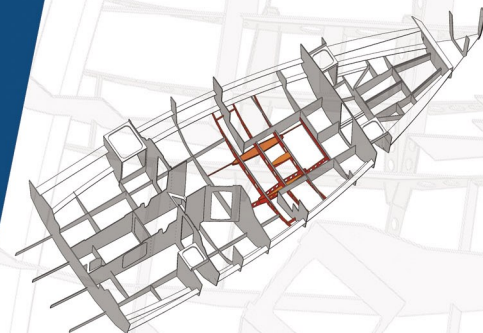
1 - **Bi-keel / mono rudder** to keep the draft to a minimum, with ability to beach or tie up at quay.
2 - **Mono keel / bi-rudder** to give maximum performance (with or without a carbon mast).

STRUCTURE & CONSTRUCTION

Solidité et Performance :
Pour atteindre ce double objectif, nous avons développé et amélioré depuis 1989 une technologie originale et performante :

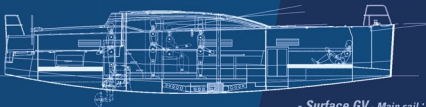
- Coque en contre plaqué époxy : légèreté, rigidité et respect de l'environnement
- Structure acier galvanisé dans les fonds : tenue des quilles, reprise des efforts de la mâture.
- Cloisons directement stratifiées à la coque sans contre moule : rigidité, légèreté et solidité.

Strength and performance: To achieve these objectives, we have developed and improved our original technology and performance since 1989: Plywood shell with the lightness and rigidity of epoxy, respect for the environment. Galvanized steel structure in the holds. Bulkheads laminated directly to the hull without interior hull mold, giving lightness and strength.





RM1260
MULTICOAST SAILING



- Architecte : Marc Lombard Design Group
- Chef de projet : Edouard Delamare Deboutteville
- Coque en contreplaqué époxy - Hull epoxy plywood
- Structure en acier galvanisé - Galvanized steel structure
- Bi quille / mono safran ou mono quille / bi safran
Twin keel / single rudder or single keel / twin rudders
- Grément de cotre avec trinquette - Cutter stay rig with fore staysail
- Vision panoramique intérieure - Panoramic vision
- Safran avec paliers autoalignants sur roulements avec drosses textiles
Rudder fitted with self aligning needle bearing with textile steering lines
- Pavois structurel - Structural toerail

- Longueur de coque - LOA : 11.99 m - Longueur à la flottaison - LWL : 11.68 m
- Bau max - Maximum beam : 4.35 m - Hauteur sous barrot - Height : environ 2 m
- Tirant d'eau mono quille - Mono keel : 2.25 m / bi quille - Twin keel : 1.95 m
- Poids du lest + structure acier mono quille : 2.165 kg + 400 kg
Weight of ballast + steel structure bi quille : 2 x 1.210 kg + 400 kg
- Déplacement mono quille - Mono keel displacement : 7.2 T / bi quille - Twin keel : 7.4 T
- Réservoir de gasoil - Fuel capacity : 130 L - Réservoir d'eau - Fresh water : 400 L

- Surface GV - Main sail : 47.8 m² - Surface génois - Genoa : 48.2 m²
- Surface trinquette - Solent : 25.7 m² - Surface spi asymétrique : 145 m²
- Catégorie de navigation : A - Nombre de couchages - Berths : 7 / 9

CHANTIER FORA MARINE
ZI LES 4 CHEVALIERS 17185 PÉRIGNY CEDEX - FRANCE

WWW.RM-YACHTS.COM TEL. 00 33 546 447 300

