



S U N O D Y S S E Y
50DS



You will appreciate the ease of handling this large seafaring sailboat. The three-part cockpit features twin steering wheels at the helm, an open-air saloon with comfortable bench seating for entertaining around a generously-sized cockpit table, and an additional lounge area for relaxing while underway. Large winches and a powerful electric windlass facilitate handling. For those seeking a more intense sailing experience, a Performance version is also available, fitted with high-tech sails and featuring a greater sail area and numerous equipment options adapted for competitive sailing.

Tout est simple pour barrer ce grand voilier hauturier : commandes dans le cockpit réparties en 3 zones : un espace dédié à la navigation avec double barre à roue, un espace convivial et confortable autour d'une grande table de cockpit et une belle zone de détente. Les winchs généreux et le puissant guindeau électrique vont faciliter vos manœuvres de navigation. Pour renforcer son caractère sportif, la version performance offre des voiles de série Prestige, une surface de voilure augmentée et de nombreux équipements adaptés à la compétition.



Überzeugen Sie sich selbst, wie spielend leicht diese hochseegängige Segelyacht sich steuern lässt. Dass im dreiteiligen Cockpit mit Navigationsbereich für den Doppelsteuerstand, komfortablem Salonbereich für den großen Cockpittisch und großzügigem Entspannungsareal alle Bedienleinen zusammenlaufen, ist ebenso wenig ein Zufall wie die großzügig dimensionierten

Wünschen und die leistungsstarke Ankerwinde, die das Handling erheblich vereinfachen. In der Performance-Version kommt die 50DS betont sportlich mit Prestige-Segeln, vergrößerter Segelfläche und großzügiger Regattabeschlagsausrüstung daher.



No es por casualidad si todos los mandos están en el mismo lugar en una bañera repartida en 3 zonas: un espacio dedicado a la navegación con doble rueda de timón, un espacio acogedor y confortable alrededor de una gran mesa de bañera y una bella zona de descanso. Los winchs generosos y el potente molinete eléctrico van a facilitar sus maniobras de navegación. Para reforzar su carácter deportivo, la versión performance ofrece velas de serie Prestige, una superficie vélica aumentada y numerosos equipos adaptados a la competición.

Non è un caso se tutti i comandi sono posizionati in modo ottimale nel pozzetto, ripartiti in 3 zone: uno spazio dedicato alla navigazione con doppio timone a ruota, uno spazio conviviale e confortevole intorno ad un grande tavolo nel pozzetto ed una bella zona relax. I winchs ben dimensionati ed il potente verricello elettrico facilitano le vostre manovre di navigazione. Per rinforzare il suo carattere sportivo, la versione performance offre delle vele di serie Prestige, una maggiore superficie velica e numerose attrezzature adatte alla competizione.



A fresh interior design concept developed by Philippe Briand and the Jeanneau Design Team takes on new dimensions in this magnificent Jeanneau yacht. Aboard the Sun Odyssey 50DS, you will find plenty of practical storage and comfortable living space for all.

Le nouveau style d'aménagement intérieur imaginé par Philippe Briand et Jeanneau design prend toute sa dimension sur ce magnifique yacht Jeanneau qui ne manque ni de place, ni d'espace pour tous vos invités.

Der neue Inneneinrichtungsstil, den Philippe Briand gemeinsam mit Jeanneau Design entworfen hat, kommt bei dieser wunderschönen Jeanneau, die Platz und Bewegungsfreiheit für alle bietet, besonders gut zur Geltung.



El nuevo estilo de acabado interior diseñado por Phillippe Briand y Jeanneau Design toma toda su dimensión en este magnífico yate Jeanneau al que no le falta lugar ni espacio para todos sus invitados.

Questa magnifica barca Jeanneau rappresenta al meglio il nuovo stile di allestimento interno immaginato da Phillippe Briand e Jeanneau Design.

S U N O D Y S S E Y
50^{DS}



The interior layout features a large L-shaped galley, a chart table with rollaway top, a spacious U-shaped saloon, and the choice of an owner's cabin located forward or aft, with either two aft cabins or two forward cabins, each equipped with private head and shower compartments. In keeping with Jeanneau's seafaring tradition, this brand new interior layout guarantees your sailing pleasure in any season, on any sea.

Grande cuisine en L, table à cartes avec plateau escamotable, vaste carré en U, cabine propriétaire avant ou arrière, 2 cabines arrière ou deux cabines avant avec salles de bains selon votre choix. Ce nouvel espace intérieur dans la tradition Jeanneau vous promet de grands moments de plaisir sur toutes les mers.

Große Pantry im L-Zuschnitt, Kartentisch mit wegklappbarer Platte, geräumige Kajüte in U-Form und je nach Wunsch Eignerkabine im Vor- oder Achterschiff und 2 Kabinen im Vor- oder Achterschiff mit jeweils eigenem Bad vermitteln ein neues Raumgefühl in bewährter Jeanneau-Tradition und bescheren Ihnen unvergessliche Glücksmomente auf den Meeren der Welt.



Gran cocina en L, mesa de cartas con bandeja escamoteable, enorme salón en U, cabina propietario proa o popa, 2 cabinas popa o 2 cabinas proa con aseos según su elección. Este nuevo espacio interior dentro de la tradición Jeanneau le promete grandes momentos de placer en todas las mares.

Grande cucina a L, tavolo da carteggio ribaltabile, grande salone ad U, cabina armatoriale a prua o a poppa, 2 cabine a poppa o 2 cabine a prua con bagni a scelta. Questo nuovo spazio interno nella tradizione Jeanneau vi promette dei grandi momenti di piacere su tutti i mari.

S U N O D Y S S E Y
50^{DS}

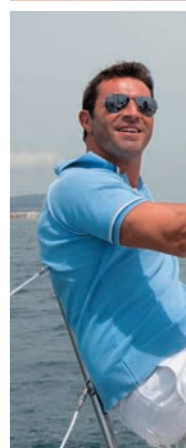
SUN ODYSSEY

50DS

The marine ecosystem is among the most fragile on Earth. We are acting to protect this vital resource, as our ISO 14001 certification attests. Each Jeanneau Boat benefits from the latest environmentally friendly equipment for minimal impact on plant and animal life, whether at sea or at port.

Le milieu marin est l'un des écosystèmes les plus fragiles de notre planète. Nous sommes acteurs de ces enjeux vitaux, notre certification ISO 14 001 en témoigne. Tous les voiliers Jeanneau bénéficient en série des équipements facilitant la protection de la nature en mer.

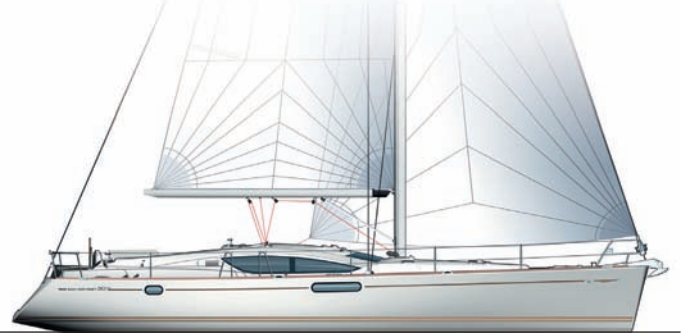
Das maritime Umfeld, ist eines der empfindlichsten Ökosysteme der Erde. Wir beteiligen uns aktiv am Schutz dieses, für uns alle lebenswichtigen Milieus. Die Zertifizierung unseres Unternehmens nach der Umweltnorm ISO 14001, belegt dies eindrucksvoll. Jedes Boot, das wir ausliefern, ist serienmäßig mit Elementen aus-



gerüstet, die den Schutz der Umwelt erleichtern.

El medio marino es uno de los ecosistemas más frágiles de nuestro planeta. Nosotros somos actores de estas apuestas vitales, nuestra certificación ISO 14001 lo demuestra. Todos los veleros Jeanneau se benefician de serie de equipamientos que facilitan la protección de la naturaleza en el mar.

L'ambiente marino è uno degli ecosistemi più fragili del nostro pianeta. Noi partecipiamo attivamente alla sua salvaguardia, come testimonia il rispetto della norma ISO 14001. Tutte le nuove barche sono dotate, di serie, delle attrezzature che facilitano la salvaguardia dell'ambiente.



Sun Odyssey 50^{DS}

- General specifications
- Caracteristiques techniques
- Technische daten
- Características generales
- Caratteristiche tecniche

Overall length / Longueur hors tout / Länge über Alles / Eslora total / Lunghezza fuori tutto :15,07 m / 49' 5"
Hull length / Longueur coque / Rumpflänge / Eslora de casco / Lunghezza scafo :14,75 m / 48' 4"
Waterline length / Longueur flottaison / Länge Wasserlinie / Eslora a la flotacion / Lunghezza al galleggiamento :13,12 m / 43'
Beam / Largeur hors tout / Rumpfbreite / Manga de casco / Baglio massimo :4,49 m / 14' 8"
Displacement / Déplacement lége GTE / Verdrängung / Desplazamiento en rosca / Dislocamento leggero :13.400 kg / 29.542 lbs
Standard keel draft / Tirant d'eau lest standard / Tiefgang / Calado / Pescaggio :2,15 m / 7'
Performance keel draft / Tirant d'eau Performance / Tiefgang Performance / Calado Performance / Pescaggio Performance : 2,35 m / 7'9"
Shoal keel draft / Tirant d'eau lest PTE / Tiefgang / Calado / Pescaggio :1,69 m / 5' 6"
Engine power / Puiss. moteur / Motorleistung / Potencia motor / Otenza motore :Yanmar 75 Hp / 55 kW
Cabins / Cabines / Kabinen / Cabinas / Cabine :3 / 4
Berths / Couchages / Kojen / Camas / Cucette :6 / 8 + 2
Fuel capacity / Capacité carburant / Inhalt Treibstofftank / Depósito carburante / Serbatoio carburante :240 / 63 US gal
Water capacity / Capacité eau / Inhalt Wassertank / Depósito agua / Serbatoio acqua :615 / 163 US gal
Standard - sail area / Surface voileure / Gesamtsegelfläche / Superficie velas estándar / Superficie vele standard : 101,1 m² / 1088 Sq ft
Performance - sail area / Surface voileure Perf. / Gesamtsegelfläche Perf. / Superficie velas Perf. / Superficie vele Perf. : 122 m² / 1313 Sq ft
CE Category / Catégorie CE / CE Fahrtgebeitszertifikat / Certificación CE / Certificazione CE :A10
Designers / Architectes / Architekt / Arquitectos / Architetti :Philippe Briand - Garroni Design - Jeanneau Design